

由于印刷的关系，可能与实际产品的颜色有差异，使用时请以实物颜色为准！
Due to printing process, the colors of the actual products may differ from the pictures. For the actual effect please refer to tile Samples!

ROMANTIC PRODUCT MANUALS

罗曼蒂克产品手册

装修要特色·就选罗曼蒂克

河源市罗曼蒂克实业有限公司
HEYUAN ROMANTIC CERAMICS CO.,LTD

营销中心：广东省佛山市禅城区石湾跃进路148号内6幢
邮编：528031

厂址1：广东省湛江市龙头工业园

厂址2：广东省河源市东源县灯塔镇

厂址3：高坑镇工业园

内销电话：0757-82261881 0757-82260553 传真：0757-82272747

外销电话：+86-757-82272226 传真：+86-757-82729340

http://www.romantic-ltd.com E-mail: sales@romantic-ltd.com



微信公众号

上海东接正品

Showroom: #A5-101, Building 6, NO.148 Yuejin Road, Shiwan, Chancheng District
Foshan City, Guangdong, China.

ZIP Code: 528031

Factory No.1: Longtou Industrial District, Zhanjiang City, Guangdong Province.

Factory No.2: Huangtuling Industrial District, Dengta Town, Dongyuan, Heyuan City,
Guangdong.

Factory No.3: Gaokeng Industrial Park.

Tel: +86-757-82272226 Fax: +86-757-82729340

http://www.romantic-ltd.com E-mail: sales@romantic-ltd.com

ROMANTIC
罗曼蒂克瓷砖

COMPANY INTRODUCTION

罗曼蒂克瓷砖始创于 2000 年，营销总部大楼座落于世界建陶龙头产业基地之一的广东佛山，企业拥有三大生产基地，分别位于广东省河源市、湛江市、高坑镇等，湛江厂以专注生产小砖为主，成为行业生产小砖产能最高的厂家，河源厂以生产大砖为主，各系列各规格大砖源源不断生产面世，极大的提高的大砖生产产能。

雄厚的企业实力和企业资金支撑下，公司年生产总量达 2400 万 m²，成为行业佼佼者。生产总值超 10 亿元人民币，经过 18 年的厚积薄发成为行业内专业生产、研发、销售于一体的高档建筑装饰材料大型建陶企业。专业的生产设备，专业的技术研发团队，公司的产品不断丰富，规格不断提升。目前，企业产品已囊括抛光砖、微晶石、全抛釉、大理石瓷砖、仿古砖、游泳池地砖及立体艺术磨具砖、特色小砖、水泥砖等。产品丰富，品类齐全，配套完善，花色独特，规格多样，含 1800mm×900mm、1200mm×600mm、900mm×900mm、800mm×800mm、600mm×600mm、300mm×800mm、300mm×600mm、300mm×300mm、200mm×1200mm、150mm×900mm 等各类规格。

多年来，罗曼蒂克瓷砖坚持做精品陶瓷做特色产品为导向，以打造“特色瓷砖”领导品牌为营销理念，独立创新，技术先进，截止到目前公司已取得了各项专利 20 多项，在行业中素有“特色之王”、“小砖之王”的称号。产品不仅成为国内畅销产品，且产品远销美国、加拿大等世界各地 86 个国家，出口量已达到行业领先水平。

罗曼蒂克瓷砖也深受广大国内大客户的喜爱与信赖，全国各地已建专卖店 500 多家，品牌形象和服务质量得到客户的一致好评。随着企业的壮大与发展，罗曼蒂克先后斩获“设计师最喜爱品牌”、“中意设计大赛银奖”、“服务信誉 AAA 级证书”、“中国游泳池协会装备单位会员证书”、“中国名优企业”“明星企业”“年度新领军品牌”“设计师推荐品牌”等多项荣誉。

罗曼蒂克瓷砖力争成为追求个性，引领时尚的标志性品牌，在未来将不断努力，精益求精，力求为广大消费者带来更时尚的家居体验和最优质的服务。

装修要特色，就选罗曼蒂克。



2000-2003

谋而后定 崭露头角

2000 年 企业创建 声名鹊起
第一款瓷质通体小砖诞生
“小砖之王”得以桂冠

2002 年 走向国门 新加坡展
奠定全球同步基础

2003 年 工程产品
“泳池砖”国家标准制定企业

2004-2006

势如破竹 实力彰显

2004 年 特色产品 领导品牌
立体模具砖一代，
特色瓷砖领导品牌基础

2006 年 极致特色 不可复制
立体模具砖二代，
特色瓷砖领导品牌地位

国际参展 备受关注
菲律宾展 西班牙展 美洲展

2007-2009

战略调整 飞跃发展

2007-2009 年 全球扩展 走向世界
意大利展 欧洲展 澳洲展

2009 年 河源投产 大步迈进
影响行业历史的产品“白韵石”诞生

2010-2014

辉煌如颂 誉满全球

2011 年 特色产品 外观专利
多个产品获外观专利 20 多项

2013 年 湛江投产 登顶荣誉
获多项国内外荣誉

2014 年 携手 CCTV 登陆央视

2003-2014 年 全球同步 品质同行
迪拜展 印尼展 美国展 中亚展 土耳其展

2015-2017

转型升级 行业翘楚

2015 年 创新产品 获中意奖
创新型大理石瓷砖上市

2016 年 品牌转型 赢战终端
首创规格 300x800mm 特色瓷砖行业翘楚
终端品牌渠道转型行业楷模

2015-2017 年 全球扩展 继续前行
印尼展 俄罗斯展 美国展 沙特展 广交会

2017-20??

文化传承 家天下

2017 年 一带一路 聚力前行
创新型大理石瓷砖上市

强势登陆以“广州白云机场”为主
全国 16 大机场出发大厅广告

上刊广州南站候车厅座椅广告
“广州南站”出发厅安检口广告及列车视频广告
.....

砖属的家 EXCLUSIZ HOME

止于艺术 止于家



Absorption Wearproof Hardness Slip resistance Stain Resistance

CONTENTS 目录

大理石瓷砖 900x1800mm	02	瓷木系列 600x1200mm/200x1200mm/150x900mm	18
纹理清晰自然，色彩逼真，接近原始大理石效果。 版面多，一石多面，版面跨度大，变化多。 大规格铺贴留缝更少，易打理，空间感更强。		工艺优势：采用直边边角整齐，砖间缝隙平整。应用广泛。 花色优势：纹理清晰、色泽自然、绿色环保、无放射性污染。 使用优势：更硬、更耐磨，使用寿命长，持久如新。	
大理石瓷砖 600x1200mm	05	托斯卡纳仿古砖 600x600mm	21
铺贴优势：铺贴应用耗时少，减少繁琐铺贴应用过程。 产品特性：留缝更少，不吸污，易清洁打理。 细节优势：产品展现的纹理完整、细节多，铺贴效果简约大气。		产品优势：亮光哑光配套。干粒揉抛，干粒哑光耐磨度高。 坯体通体，硬度高。 配套优势：同系列产品配套齐全，主砖花片配套齐全。	
大理石瓷砖 900x900mm/800x800mm	09	新石代系列 500x800mm	24
工艺优势：升级后大理石瓷砖，纹理更加逼真多变。 釉料优势：纹理色泽更加自然，形成一石多图，一款多面的效果。 技术优势：高精细抛处理，色调纯正，纹理自然，质地强烈。		规格特色：开创 300x800mm 规格，黄金比例，行业独有规格。 花色特色：一石多面，平面、多种磨具和喷墨印花的完美结合。 产品优势：瓷质通体，超低吸水率。	
白韵石系列 800x800mm	14	石艺时代 Plus 500x600mm	29
行业最专业：专业、专注生产白砖，享有“白砖之王”美誉。 瓷质通体：产品完全瓷化，接近零吸水、零吸污，更耐磨。 超白底技术：超白玻化底，白度纯度高、完全无杂质。		技术优势：手感和视觉强烈，瓷质底胚，吸水率几乎为零。 配套优势：花色丰富，主砖和花片完美配套。 应用场所：厨房、卫生间、玄关、背景墙、阳台等。	
仿古砖系列 600x1200mm	15	工程产品	31
产品优势：亮光哑光配套。干粒揉抛，干粒哑光耐磨度高。 坯体通体，硬度高。 配套优势：配套齐全，主砖花片配套齐全。		金刚石、纯色砖、新纪元	



雪花白 | 一石 12 图

RD189P005A/RD189H005A

Size : 900x1800mm



鱼肚白 | 一石 9 图

RD189P07A

Size : 900x1800mm



多瑙河 | 一石 5 图

RD189P904A/RD189H904A

Size : 900x1800mm



多瑙河 | 一石 5 图

RD189H914A

Size : 900x1800mm



卡兰诺 | 一石 6 图
RD189H906A

Size : 900x1800mm



柯林斯灰 | 一石 7 图

RD189P905A/RD189H905A

Size : 900x1800mm



路易斯 | 一石 4 图

RD189P001A

Size : 900x1800mm



意大利灰 | 一石 6 图

RD189P002A

Size : 900x1800mm



土耳其灰 | 一石 6 图

RD189P005A

Size : 900x1800mm



汉玛白 | 一石 8 图

RD189P912A

Size : 900x1800mm



大花白 | 一石 12 图

M126P05B

Size : 600x1200mm/800x800mm



卡兰诺 | 一石 10 图

M126P06B/M126H06B

Size : 600x1200mm/900x900mm



鱼肚白 | 一石 12 图

M126P07B

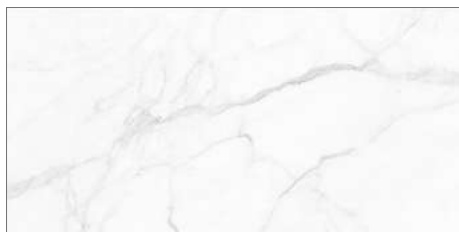
Size : 600x1200mm/800x800mm



鱼肚白 | 一石 12 图

M126M07B-B

Size : 600x1200mm/800x800mm



雪花白 | 一石 12 图

M126P05B

Size : 600x1200mm/800x800mm



卡拉拉银 | 一石 6 图

M126P52B/M126H52B

Size : 600x1200mm/800x800mm



希腊直纹白 | 一石 6 图

M126P01B

Size : 600x1200mm/800x800mm/600x600mm



爵士白 | 一石 5 图

M126P850B

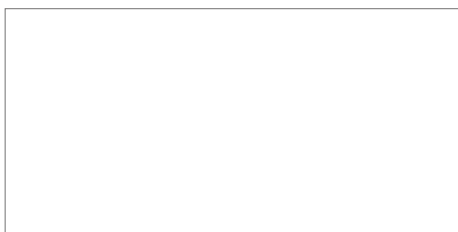
Size : 600x1200mm/800x800mm/600x600mm



卡拉卡塔白 | 一石 6 图

M126P809B

Size : 600x1200mm/800x800mm



珍珠白

M126P00B

Size : 600x1200mm/800x800mm/600x600mm



多瑙河 | 一石 9 图

M126P904A/M126H904A

Size : 600x1200mm/900x900mm



多瑙河 | 一石 9 图

M126P914A/M126H914A

Size : 600x1200mm/900x900mm



罗纳多 | 一石 9 图

M126P905A/M126H905A

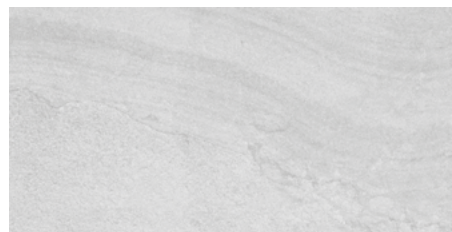
Size : 600x1200mm



罗纳多 | 一石 9 图

M126P915A/M126H915A

Size : 600x1200mm



斯卡布罗 | 一石 6 图

M126P921A/M126H921A

Size : 600x1200mm



斯卡布罗 | 一石 6 图

M126P921A-H

Size : 600x1200mm



斯卡布罗 | 一石 6 图

M126P922A/M126H922A

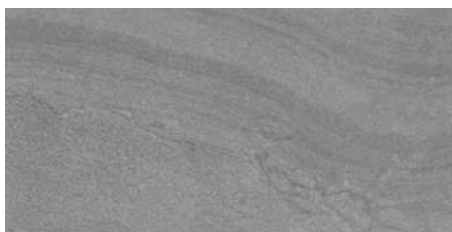
Size : 600x1200mm



斯卡布罗 | 一石 6 图

M126P925A/M126H925A

Size : 600x1200mm



斯卡布罗 | 一石 6 图

M126P924A/M126H924A

Size : 600x1200mm



汉玛白 | 一石 12 图

M126P912B/M126H912B

Size : 600x1200mm/800x800mm



金丝灰 | 一石 9 图
M126P901A/M126H901A Size : 600x1200mm



金丝灰 | 一石 9 图
M126P902A/M126H902A Size : 600x1200mm



闪电灰 | 一石 6 图
M126P905A/M126H905A Size : 600x1200mm/800x800mm



拉菲 | 一石 6 图
M126P952A/M126H952A Size : 600x1200mm



拉菲 | 一石 6 图
M126P955A/M126H955A Size : 600x1200mm



拉菲 | 一石 6 图
M126P954A/M126H954A Size : 600x1200mm



博洛尼亚 | 一石 9 图
M126P857A/M126H857A Size : 600x1200mm



博洛尼亚 | 一石 9 图
M126P858B/M126H858B Size : 600x1200mm



法国流金灰 | 一石 4 图
M126P851A Size : 600x1200mm/800x800mm



意大利木纹灰 | 一石 5 图
M126P15A/M126H15A Size : 600x1200mm/800x800mm



白玉 | 一石 12 图
M126P04B Size : 600x1200mm



水墨印象
M126P118A Size : 600x1200mm/600x600mm



水墨印象
M126P218A Size : 600x1200mm/600x600mm



水墨印象
M126P518A Size : 600x1200mm/600x600mm





新云蒂皇 | 一石 6 图

RD9902B/RD99H02B

Size : 900x900mm



柯林斯灰 | 一石 6 图

RD9905B/RD99H05B

Size : 900x900mm



多瑙河 | 一石 9 图

RD9904B/RD99H04B

Size : 900x900mm



索伦灰 | 一石 9 图

RD9905B/RD99H05B

Size : 900x900mm



卡兰诺 | 一石 9 图

RDY9906B

Size : 900x900mm



露娜灰 | 一石 9 图

RD9907B/RD99H07B

Size : 900x900mm



特拉斯灰 | 一石 6 图

RD9908B/RD99H08B

Size : 900x900mm



意大利灰 | 一石 3 图

Code : RD8819B/RD88H19B
RD6619B/RD66H19B



意大利灰 | 一石 6 图

Code : RD8819B-H



露娜灰 | 一石 9 图

Code : RD8807B



露娜灰 | 一石 9 图

Code : RD8821B



露娜灰 | 一石 9 图

Code : RD8821B-H



汉玛白 | 一石 9 图

Code : RD8857B/RD88H57B





闪电灰 | 一石 6 图
Code : RD8855B/RD88H55B



柯林斯灰 | 一石 6 图
Code : RD8856B/RD88H56B



云雾灰 | 一石 9 图
Code : RD8805B/RD88H05B



皇室啡网 | 一石 9 图
Code : RD8810B/RD88H10B



爵士白 | 一石 6 图
Code : RD8850B
RD6650B/RD66H50B



彩云飞 | 一石 6 图
Code : RD8825B



波斯海浪灰 | 一石 9 图
Code : RD8826B/RD88H26B



法国流金灰 | 一石 6 图
Code : RD8851B/RD88H51B



西班牙米黄
Code : RD8801B/RD88H01B
RD6601B/RD66H01B



新金叶米黄 | 一石 3 图
Code : RD8817B/RD88H17B



欧亚木纹 | 一石 3 图
Code : RD8811B/RD88H11B
RD6611B/RD66H11B



索菲特金 | 一石 6 图
Code : RD8816B



银杏木纹 | 一石 3 图
Code : RD8818B/RD88H18B



奥斯米黄 | 一石 12 图
Code : RD8001A



古典灰 | 一石 9 图
Code : RD8005A



雪海木纹 | 一石 9 图
Code : RD8004A



朗古斯灰 | 一石 12 图
Code : RD8005A



都拉斯米黄 | 一石 9 图
Code : RD8007A



闪电灰 | 一石 9 图
Code : RD8008A



比利时黑 | 一石 9 图
Code : RD8006A



意大利木纹灰
Code : M80P15A



Code : M80P519A



Code : M80P719A



鱼肚白 | 一石 10 图
Code : M80P07B



雪花白 | 一石 12 图
Code : M80P05B



大花白 | 一石 6 图
Code : M80P05B



卡拉拉银 | 一石 6 图
Code : M80P52B/M80H52B
M60P52B/M60H52B



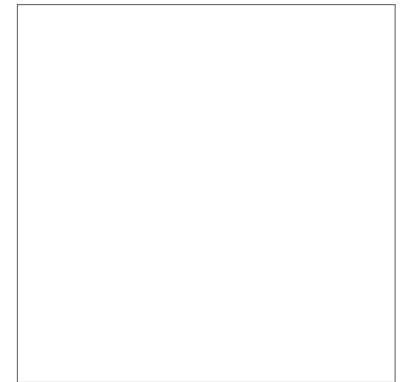
卡拉卡塔白 | 一石 9 图
Code : M80P09B



大花白 | 一石 9 图
Code : M80P111B/M80H111B



希腊直纹白 | 一石 4 图
Code : M80P01B/M60P01B



珍珠白
Code : 80P00B/80H00B
60P00B/60H00B



威尼斯岩 | 一石 12 图
RFG126P611/RFG126H611

Size : 600x1200mm



威尼斯岩 | 一石 12 图
RFG126P612/RFG126H612

Size : 600x1200mm



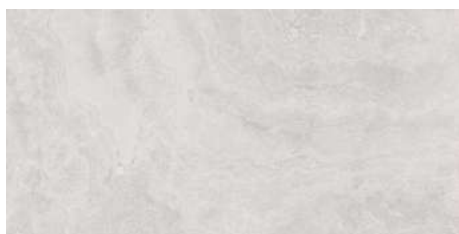
威尼斯岩 | 一石 12 图
RFG126P615/RFG126H615

Size : 600x1200mm



威尼斯岩 | 一石 12 图
RFG126P615/RFG126H615

Size : 600x1200mm



梦幻啡 | 一石 12 图
RFG126P621/RFG126H621

Size : 600x1200mm



梦幻啡 | 一石 12 图
RFG126P621-H/RFG126H621-H

Size : 600x1200mm



梦幻啡 | 一石 12 图
RFG126P622/RFG126H622

Size : 600x1200mm



梦幻啡 | 一石 12 图
RFG126P625/RFG126H625

Size : 600x1200mm



板岩 | 一石 5 图
RFG126H641

Size : 600x1200mm



板岩 | 一石 5 图
RFG126H641-H

Size : 600x1200mm



板岩 | 一石 5 图
RFG126H642

Size : 600x1200mm



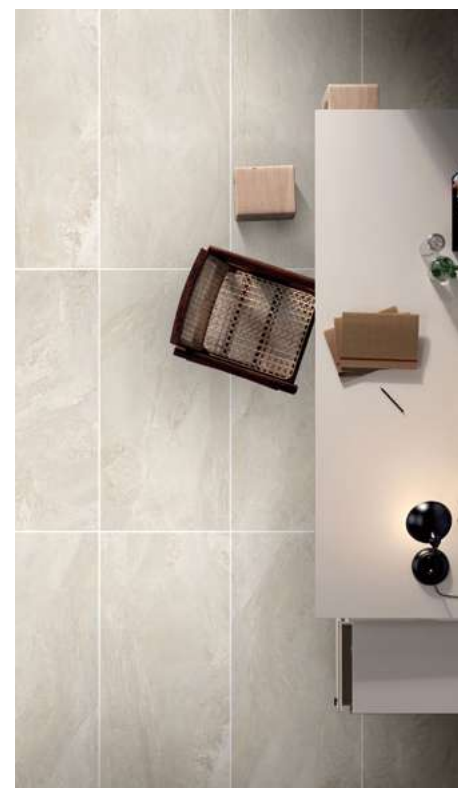
板岩 | 一石 5 图
RFG126H645

Size : 600x1200mm



板岩 | 一石 5 图
RFG126H645

Size : 600x1200mm



雪花石 | 一石 5 图
RFG126H651

Size : 600x1200mm



雪花石 | 一石 5 图
RFG126H652

Size : 600x1200mm



水泥系列 | 一石 6 图

RFG126P651/RFG126H651

Size : 600x1200mm



水泥系列 | 一石 6 图

RFG126P651-H/RFG126H651-H

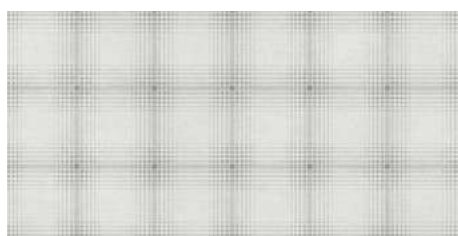
Size : 600x1200mm



水泥布 | 一石 6 图

RFG126P661

Size : 600x1200mm



水泥布 | 一石 6 图

RFG126P661-H

Size : 600x1200mm



水泥布 | 一石 6 图

RFG126P662

Size : 600x1200mm



加州阳光



Code : RMW12671

Size : 600x1200mm



Code : RMW12271

Size : 200x1200mm



Code : RMW91571

Size : 150x900mm



Code : RMW12271-H

Size : 200x1200mm



Code : RMW91571-H

Size : 150x900mm



Code : RMW12675

Size : 600x1200mm



Code : RMW12275

Size : 200x1200mm



Code : RMW91575

Size : 150x900mm



Code : RMW12275-H

Size : 200x1200mm



Code : RMW91575-H

Size : 150x900mm



Code : RMW12674

Size : 600x1200mm



Code : RMW12274

Size : 200x1200mm



Code : RMW91574

Size : 150x900mm



Code : RMW12274-H

Size : 200x1200mm



Code : RMW91574-H

Size : 150x900mm



格林童话



Code : RMW12691 Size : 600x1200mm



Code : RMW12691-H Size : 600x1200mm



Code : RMW12291 Size : 200x1200mm



Code : RMW12291-H Size : 200x1200mm



Code : RMW91591 Size : 150x900mm



Code : RMW91591-H Size : 150x900mm



Code : RMW12692 Size : 600x1200mm



Code : RMW12695 Size : 600x1200mm



Code : RMW12292 Size : 200x1200mm



Code : RMW12295 Size : 200x1200mm



Code : RMW91592 Size : 150x900mm



Code : RMW91595 Size : 150x900mm



Code : RMW12694 Size : 600x1200mm



Code : RMW12695 Size : 600x1200mm



Code : RMW12294 Size : 200x1200mm



Code : RMW12295 Size : 200x1200mm



Code : RMW91594 Size : 150x900mm



Code : RMW91595 Size : 150x900mm



北美橡木



Code : RMW12622 Size : 600x1200mm



Code : RMW12222 Size : 200x1200mm



Code : RMW91522 Size : 150x900mm



香格里拉



Code : RMW12281 Size : 200x1200mm



Code : RMW91581 Size : 150x900mm



Code : RMW12282 Size : 200x1200mm



Code : RMW91582 Size : 150x900mm



Code : RMW12285 Size : 200x1200mm



Code : RMW91585 Size : 150x900mm

南美柚木



Code : RMW12242 Size : 200x1200mm



Code : RMW91542 Size : 150x900mm

檀木



Code : RMW91501 Size : 150x900mm



Code : RMW91502 Size : 150x900mm



Code : RMW91504 Size : 150x900mm

金丝楠木



Code : RMW12211 Size : 200x1200mm



Code : RMW91511 Size : 150x900mm

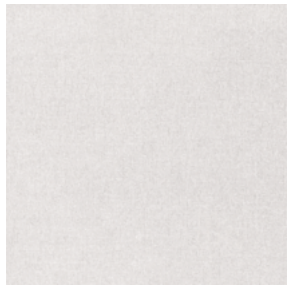


Code : RMW12212 Size : 200x1200mm

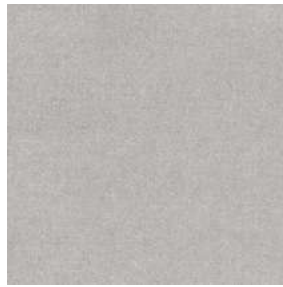


Code : RMW91512 Size : 150x900mm





Code : RF60501



Code : RF60504



Code : RF60505



Code : RF60511



Code : RF60512



Code : RF60515



Code : RF60515



一石 9 图
Code : RF60401



一石 9 图
Code : RF60402



一石 9 图
Code : RF60405



一石 9 图
Code : RF60402-H



Code : RF60101



Code : RF60102



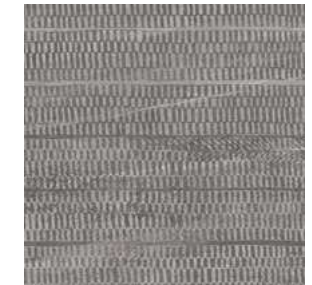
Code : RF60105



Code : RF60104



Code : RF60104-H



Code : RF60104-H



一石 6 图
Code : RF60201



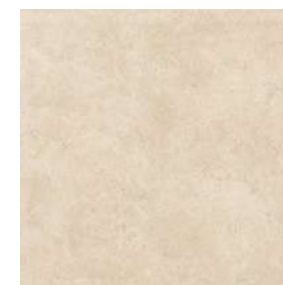
一石 6 图
Code : RF60202



一石 2 图
Code : RF60201-H



一石 6 图
Code : RF60501



一石 6 图
Code : RF60502



一石 2 图
Code : RF60501-H





Code : M60P118A/M60H118A



Code : M60P218A/M60H218A



Code : M60P518A/M60H518A



Code : M60P118A-H



一石 6 图
Code : M60P120A/M60H120A



一石 6 图
Code : M60P220A/M60H220A



一石 6 图
Code : M60P520A/M60H520A



一石 6 图
Code : M60P520A/M60H520A



斯卡布罗 | Scarbrough



Code : RZ5811 一石 14 图



Code : RZ5811-A 一石 14 图



Code : RZ5812 一石 14 图



Code : RZ5811-H 一石 2 图



Code : RZ5815 一石 14 图



Code : RZ5815-A 一石 2 图

水泥系列 | Cement Series



Code : RN5891 一石 12 图



Code : RN5891-H 一石 4 图

时尚巴黎 | Fashion Paris Series



Code : RB5801



Code : RB5802



Code : RB5801-H 一石 4 图



Code : RB5804 一石 4 图



Code : RB5805

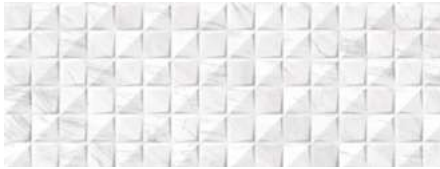
波西米亚 | Bohemia Series



Code : RE5860 一石 9 图



Code : RE5871 一石 9 图



Code : RE5861 一石 4 图



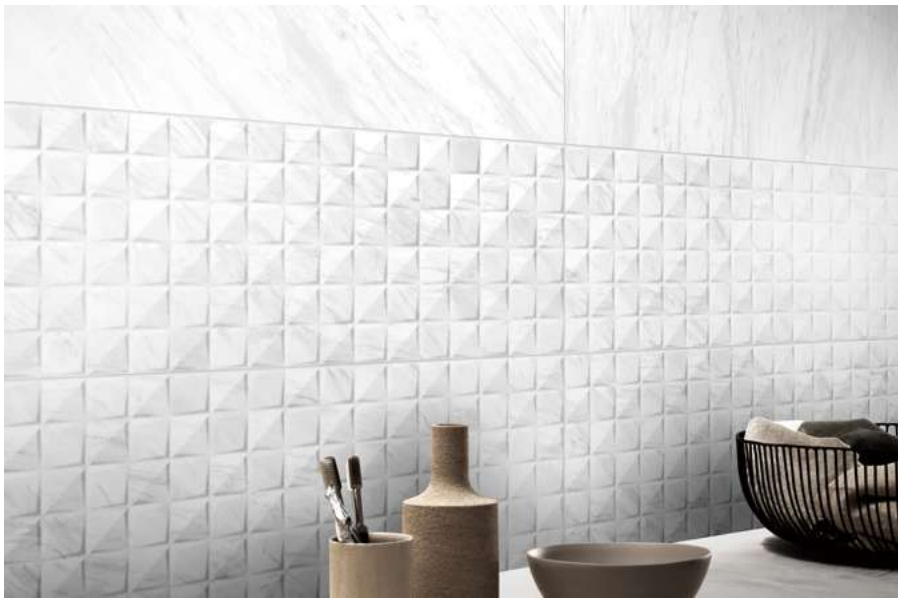
Code : RE5871-A1 一石 4 图



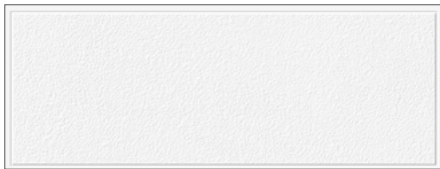
Code : RE5862 一石 2 图



Code : RE5871-A2 一石 4 图



白雪公主 | Snow White Series



Code : RE5864-B



Code : RE5865-B



Code : RE5865-B

丹青系列 | Painting Series



Code : RK5881 一石 9 图



Code : RK5881-A 一石 2 图



Code : RK5882 一石 9 图



Code : RK5882-A 一石 2 图



Code : RK5885 一石 9 图



Code : RK5885-A 一石 2 图



Code : RK5885-A 一石 2 图

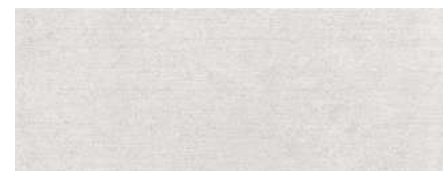


Code : RK5886 一石 2 图



Code : RK5884 一石 9 图

枫丹白露 | Fontaine Bleau Series



Code : RL5821



Code : RL5822



Code : RL5821-H



Code : RL5822-H



Code : RL5821-A



Code : RL5822-A

卡塞尔 | Kassel Series



Code : RT5851



Code : RT5851-A



Code : RT5852



Code : RT5852-A



Code : RT5855



Code : RT5855-A



Code : RT5851-H 一石4图



似水年华 | Time Flies Series



Code : RS5811 一石9图



Code : RS5811-A 一石9图



Code : RS5812 一石9图



Code : RS5812-A 一石9图



Code : RS5815 一石9图



Code : RS5815-A 一石9图

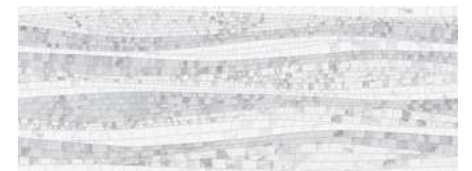


Code : RS5811-H 一石4图

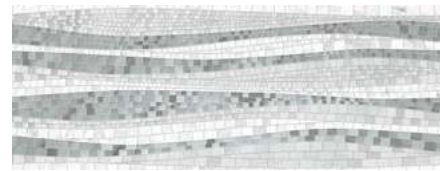
卡拉贝尔原石 | Impression Series



Code : RJ5851 一石9图

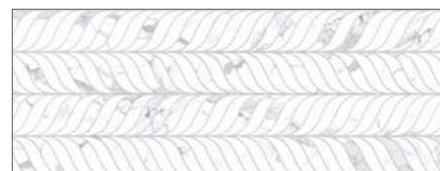


Code : RJ5852 一石9图



Code : RJ5855 一石9图

荷塘月色 | Decor Leaf Mix Series



Code : RQ5841



Code : RQ5842

卡兰达 | Calanda



RM5621 一石 20 图



RM5622 一石 20 图



RM5621-H 一石 20 图



RM5621-A 一石 4 图

威尼斯岩 | Venice Rock



RC5691 一石 9 图



RC5691-A 一石 4 图



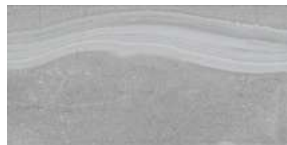
RC5691-H 一石 2 图



RC5692 一石 9 图



RC5695 一石 9 图



波士灰 RY5604 一石 24 图



北美枫情 | Maple Series



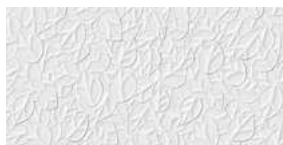
Code : RX5673



Code : RX5672



Code : RX5674



Code : RX5671-B

维纳斯 | Venus Series



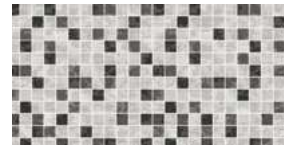
RB5611



RB5615



RB5612



RB5611-H1



RB5611-H2



RB5612-H1

金贝砂岩 | Sand Stone Series



Code : RC5681



Code : RC5682



RC5681-H1 一石 2 图



Code : RC5681-H2

巴黎印象 | Paris's Impression Series



Code : RA5661-B



Code : RA5662



Code : RA5665



Code : RA5664



Code : RA5665



Galaxy Style 金刚石系列 | 600x600mm



RP602102 RH602102 RMF602102 RL652102-1



RP602115 RH602115 RMF602115 RL652115-1



RP602214 RH602214 RMF602214 RL652214-1



RP602218 RH602218 RMF602218 RL652218-1



RP602272 RH602272 RMF602272 RL652272-1



RP605515 RH605515 RMF605515 RL655515-1



RP604816 RH604816 RMF604816 RL654816-1

Solid Color Style 纯色砖系列 | 600x600mm



RPC602111/RHC602111 RP605501 RP605404 RP605501



RP607651 RP605601 RP606701 RP606402

New Age Style 新纪元系列 | 600x600mm/800x800mm



RP601105/RH601105 RP602208/RH602208 RP602209/RH602209 RP605508/RH605508



RP802210/RH802210 RP602210/RH602210 RP804819/RH804819 RP604819/RH604819 RP802206/RHC802206 RP602205/RH602205 RP802111B/RH802111B RP602111/RHC602111B